

TISSUS GERVASONI

Catégories : B – C – D - E

www.lerendezvousdesign.com

Nous contacter

Email : info@deco-interieure.com

Tel : 02 97 52 70 79

Le Rendez-vous Design
ZA de Montauban
56340 Carnac

3D

CAT. E

Composition : 70% Polyester, 20% Laine, 7% Polyamide, 3% Elasthanne

Surpiqûres ton sur ton (Fil n° 6100)

Hauteur : 140 cm

Résistance à la lumière : 6

Martindale : 29.000

Pilling : 3

Certification : TB117/2013

Lavage



www.lerendezvousdesign.com



3D Blu



3D Grafite



3D Grigio

Animals

CAT. C

Composition : 56% Viscose, 20% Acrylique,
14% Coton, 8% Polyester, 2% Polyamide

Surpiqûres ton sur ton (Fil n° 8450)

Hauteur : 140 cm

Résistance à la lumière : 4/5

Martindale : >25.000

Pilling : 3

Certification : TB117/2013

Lavage



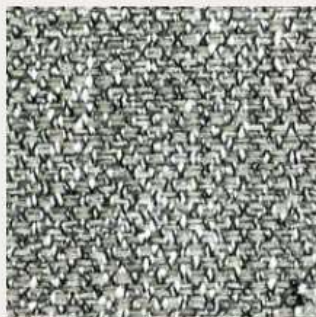
Butterfly



Elephant



Lion



Pigeon



Rhino



Snake

Arcipelago

CAT. B

Composition : 49% Coton recyclé, 29%
Viscose, 15% Lin, 7% Polyester

Surpiqûres ton sur ton (Fil n° 1150)

Hauteur : 140 cm

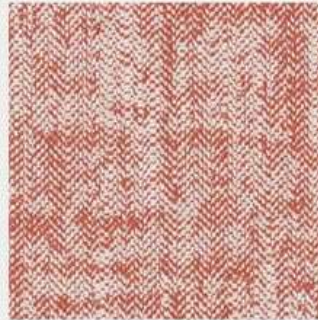
Résistance à la lumière : 4/5

Martindale : >30.000

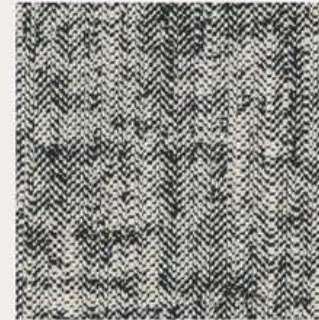
Pilling : 4

Certification : TB117/2013

Lavage



Amorgos



Hydra



Ios



Kos



Milos



Patmos



Samos



Zante

Artist

CAT. C

Composition : 39% Lin, 27% Jute, 24%
Viscose, 10% Coton

Surpiqûres ton sur ton (Fil n° 8125)

Hauteur : 140 cm

Résistance à la lumière : 4

Martindale : >=30.000

Pilling : >=4

Certification : TB117/2013

British Standard 5852 CIGARETTE TEST
+ MATCH TEST

Lavage



Basquiat



Cezanne



Dalì



Klimt



Matisse



Mirò



Rembrandt



Renoir



Van Gogh

Artist

CAT. C



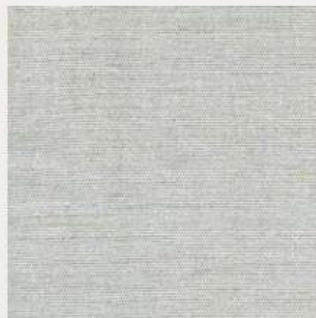
Gauguin



Goya



Hopper



Monet



Munch



Picasso

Bear

CAT. D

Composition : 100% Polyester

Hauteur : 140 cm

Résistance à la lumière : 4

Martindale : >45.000

Certification : TB117/2013

Lavage



Polar

Birds

CAT. C

Composition : 36% Coton, 40% Lin, 12% Acétate, 8% Polyester, 4% Autres fibres

Surpiquûres ton sur ton (Fil n° 6525)

Hauteur : 140 cm

Résistance à la lumière : 4

Martindale : >= 40.000

Pilling : >=2/3

Certification : TB117/2013

British Standard 5852 CIGARETTE TEST + MATCH TEST

Lavage



Crow



Dove



Seagull



Heron



Peacock

Cosmo

CAT. C

Composition : 65% Coton, 13% Viscose, 11% Acrylique, 9% Polyester, 2% Lin

Surpiqûres ton sur ton (Fil n° 6375)

Hauteur : 140 cm

Résistance à la lumière : 5/6

Martindale : >= 35.000

Pilling : 4

Certification : TB117/2013

BS 5852 sez.4 part.1

Lavage



Giove



Marte



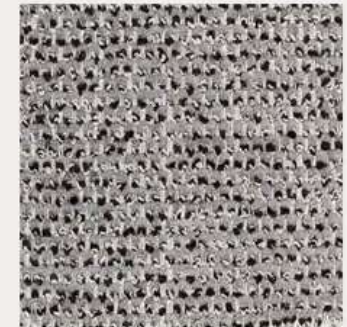
Nettuno



Saturno



Urano



Venere

Chenille

CAT. C

Composition : 100% Coton

Surpiqûres ton sur ton (Fil n° 5350)

Hauteur : 280 cm

Résistance à la lumière : 4/5

Martindale : 35.000

Lavage



Macaone



Manduca



Monarca



Papillo



Sfinge



Vanessa

Corduroy

CAT. C

Composition : 49% Viscose, 37% Coton, 14% Lin

Surpiqûres ton sur ton (Fil n° 1500)

Hauteur : 138 cm

Résistance à la lumière : 4/5

Martindale: 30.000

Pilling: 4/5

British Standard 5852 CIGARETTE TEST

Les housses des éléments avec largeur assise supérieure à 135 cm (ex. canapés deux places) comportent une couture centrale

Lavage



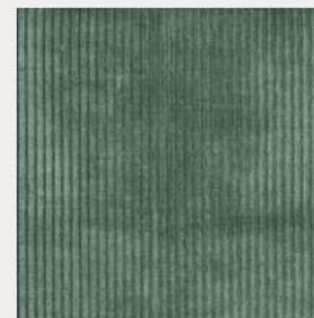
www.lerendezvousdesign.com



Annie Hall



Blue Jasmine



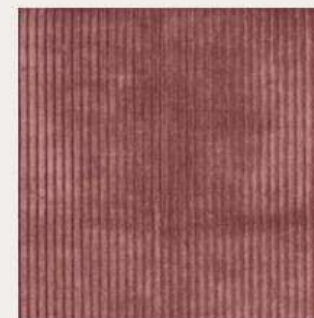
Celebrity



Manhattan



Match Point



Scoop



September

Deus

CAT. C

Composition : 54% Viscose, 34% Coton, 12% Polyester

Surpiqûres ton sur ton (Fil n°1050)

Hauteur : 138 cm

Résistance à la lumière : 4

Martindale : 200.000

Certification : TB117/201

British Standard 5852 CIGARETTE TEST

Lavage



Ade



Afrodite



Artemide



Atena



Aurora



Bacco



Demetra



Ermes



Mercurio

Deus

CAT. C



Pegaso



Poseidone



Saturno



Tritone

Galassia

CAT. D

Composition : 52% Coton, 11% Laine, 8% Lin,
15% Viscose, 10% Acrylique, 4% Polyamide

Surpiquûres ton sur ton (Fil n° 1225)

Hauteur : 140 cm

Résistance à la lumière : 4/5

Martindale : 25.000

Pilling : 4

British Standard 5852 CIGARETTE TEST

Lavage



Alfa



Altair



Arturo



Canopo



Deneb



Rigel



Sirio



Vega

Grande Bouclé

CAT. D

Composition : 7% Coton, 20% Acrylique, 23% Polyester, 10% Viscose, 40% Laine

Surpiqûres ton sur ton (Fil n° 6375)

Hauteur : 140 cm

Résistance à la lumière : 5

Martindale : 40.000

Pilling : 3/4

Certification : TB117/2013

British Standard 5852 CIGARETTE TEST

Lavage



Arles



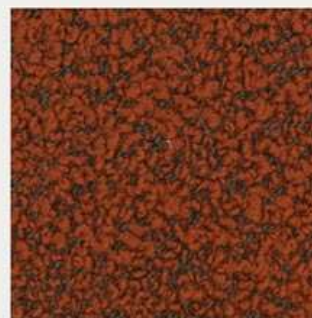
Calais



Carcassonne



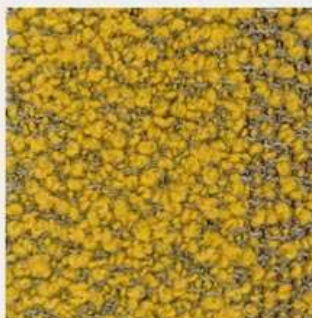
Lille



Limoges



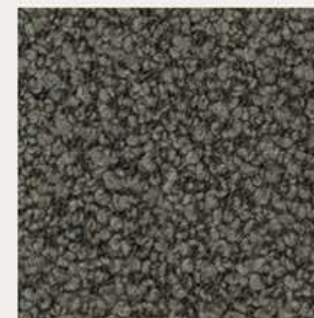
Nantes



Nimes



Paris



Reims

Grande Bouclé

CAT. D



Toulouse

Kingsman

CAT. C

Composition : 50% Acrylique, 25% Polyester,
25% Laine

Surpiqûres ton sur ton (Fil n° 6450)

Hauteur : 142 cm

Résistance à la lumière : 5

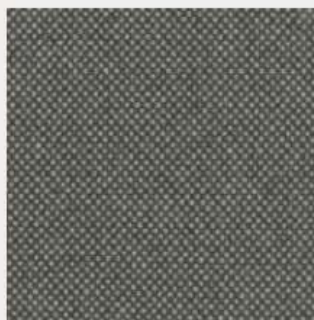
Martindale : 45.000

Pilling : 4

Certification : TB117/2013

British Standard 5852 CIGARETTE TEST

Lavage



Artù



Duke



Gary



Harry



Merlino



Poppy



Richmond



Roxy



Tilde

Linum

CAT. C

Composition : 100% Lin

Surpiquûres ton sur ton (Fil n° 8450)

Hauteur : 138 cm

Résistance à la lumière : 4/5

Martindale : 30.000

Pilling : 3/4

British Standard 5852 CIGARETTE TEST

Lavage



Instructions valables uniquement pour les tissus prélavés. S'il n'est pas prélavé, nettoyer à sec uniquement.

www.lerendezvousdesign.com



Blush



Butter



Calce



Caramel



Caribe



Coal



Concrete



Kaki



Mauve

Linum

CAT. C



Royal Blue



Sage



Tundra

Malta 3

CAT. C

Composition : 70% Lin, 30% Coton

Surpiquûres ton sur ton (Fil n° 6450)

Hauteur : 280 cm

Résistance à la lumière : 4/5

Martindale : 16.625

British Standard 5852 CIGARETTE TEST

Lavage



Pré-laver

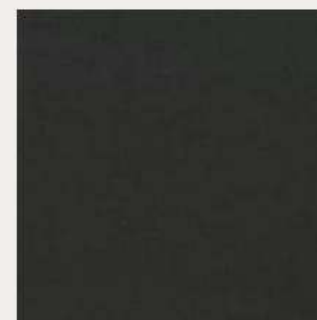
www.lerendezvousdesign.com



Ardesia 1



Grafite 1



Piombo 1

Mountains

CAT. C

Composition : 20% Coton, 80% Polyester

Surpiquûres ton sur ton (Fil n° 6300)

Hauteur : 140 cm

Résistance à la lumière : 5

Martindale : 100.000

Pilling : 4

Certifiées TB117/2013

British Standard 5852 CIGARETTE TEST

Protection contre le feu 1IM sur demande

Lavage



Instructions valables uniquement pour les tissus prélavés. S'il n'est pas prélavé, nettoyer à sec uniquement.

www.lerendezvousdesign.com



Amiata



Avic



Cervino



Cimone



Latemar



Ortles



Pelmo



Sibilla

Movida

CAT. D

Composition : 30% Coton, 5% Lin, 30% Acrylique, 15% Polyester, 20% Viscose

Surpiqûres ton sur ton (Fil n° 6550)

Hauteur : 140 cm

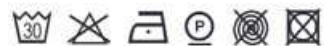
Résistance à la lumière : 5

Martindale : 30.000

Pilling : 4

Certifiées TB117/2013

Lavage



Instructions valables uniquement pour les tissus prélavés. S'il n'est pas prélavé, nettoyer à sec uniquement.

www.lerendezvousdesign.com



Alicante



Almeria



Arrecife



Bilbao



Cadice



Cordoba



Santander



Siviglia

Natural

CAT. C

CAT.B pour Lino Bianco

Composition : 100% Lin

Surpiqûres ton sur ton (Fil n° 1225)

Hauteur : 155 cm

Résistance à la lumière : 5

Martindale : 15.000

Lavage



www.lerendezvousdesign.com



Lino



Lino Bianco



Panama

Nuage

CAT. D

Composition : 100% Polyester TREVIRA

Surpiquûres ton sur ton (Fil n° 6375)

Hauteur : 140 cm

Résistance à la lumière : 5

Martindale : > 45.000

Certification : TB117/2013

British Standard 5852 CIGARETTE TEST + MATCH TEST

Lavage



Instructions valables uniquement pour les tissus prélavés. S'il n'est pas prélavé, nettoyer à sec uniquement.

www.lerendezvousdesign.com



Saffron



Teal

Plants

CAT. C

Composition : 57% Acétate, 37% Polyester,
6% Viscose

Surpiqûres ton sur ton (Fil n° 6000)

Hauteur : 140 cm

Résistance à la lumière : 4/5

Martindale : >= 20.000

Pilling : >=4

Certification : TB117/2013

British Standard 5852 CIGARETTE TEST

Lavage



Fiordaliso



Kenzia



Lunaria



Menta



Ortensia

Quilt Velour

CAT. D

Composition : 100% Polyester

Surpiqûres ton sur ton (Fil n° 6000)

Hauteur : 140 cm

Résistance à la lumière : 4

Martindale : 100.000

Pilling : 4/5

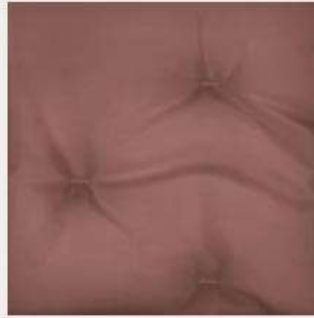
British Standard 5852 CIGARETTE TEST

Lavage

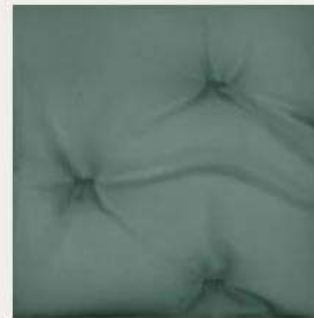


Lavage à la main max 30°

www.lerendezvousdesign.com



Shell



Lake

Row

CAT. C

Composition : 100% Polyester

Surpiqûres ton sur ton (Fil n° 4325)

Hauteur : 140 cm

Résistance à la lumière : 5

Martindale : >50.000

Pilling : 5

Certification : TB117/2013

British Standard 5852 CIGARETTE TEST

Lavage



Instructions valables uniquement pour les tissus prélavés. S'il n'est pas prélavé, nettoyer à sec uniquement.

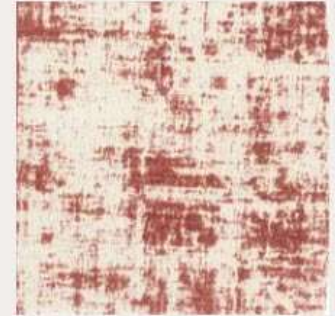
www.lerendezvousdesign.com



Aquamarine Recto



Aquamarine Verso



Clay Recto



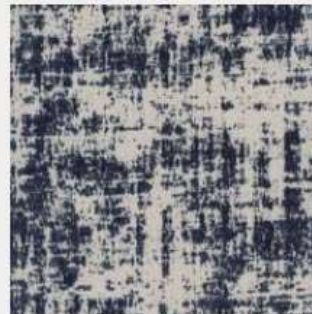
Clay Verso



Ivory Recto



Ivory Verso



Midnight Recto



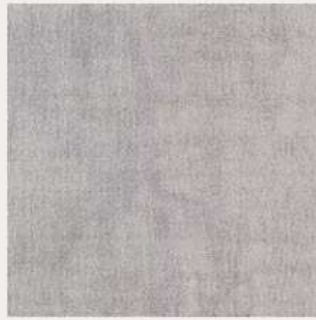
Midnight Verso



Pearl Recto

Row

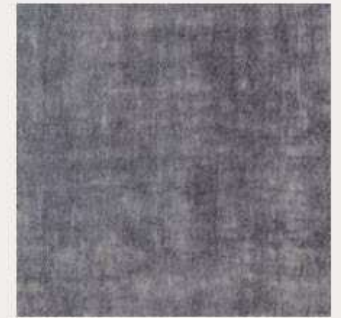
CAT. C



Pearl Verso



Seal Recto



Seal Verso



Taupe Recto



Taupe Verso

Sand

CAT. C

Composition : 33% Coton, 12% Lin, 13% Polyester, 42% Viscose

Surpiquûres ton sur ton (Fil n° 1050)

Hauteur : 140 cm

Résistance à la lumière : 5

Martindale : 40.000

Pilling : 4

Certification : TB117/2013

British Standard 5852 CIGARETTE TEST

Lavage



www.lerendezvousdesign.com



Bianca



Levante



Majore



Marinella



Mondello



Pollara



Violina



Zingaro

Terre de Lin

CAT. B

Composition : 40% Coton, 20% Lin, 20% Polyester, 20% Viscose

Couture ton sur ton (Fil n° 8000)

Hauteur : 140 cm

Résistance à la lumière : 4

Martindale : >45.000

Pilling : 4

British Standard 5852 CIGARETTE TEST

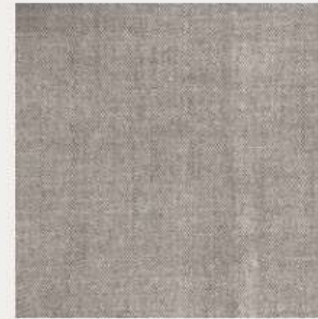
Lavage



www.lerendezvousdesign.com



Aide



Alizee



Aramis



Aretha



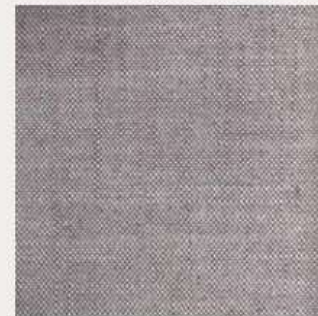
Boreal



Cirrus



Damara



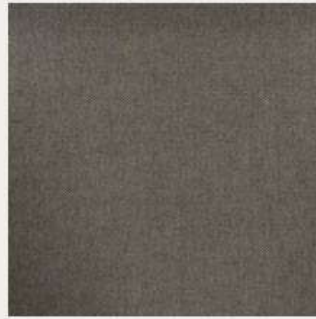
Drakkar



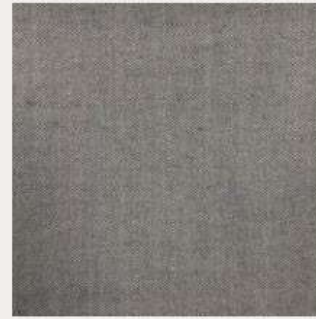
Eden

Terre de Lin

CAT. B



Elixir



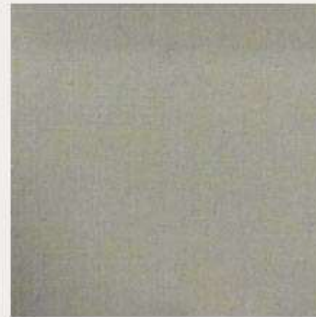
Evasion



Malika



Melina



Olga



Tundra



Vesta

Trama

CAT. C

Composition : 42% Viscose, 38% Coton, 14% Acrylique, 6% Polyester

Surpiqûres ton sur ton (Fil n° 6475)

Hauteur : 140 cm

Résistance à la lumière: 5

Martindale : 30.000

Pilling : 3/4

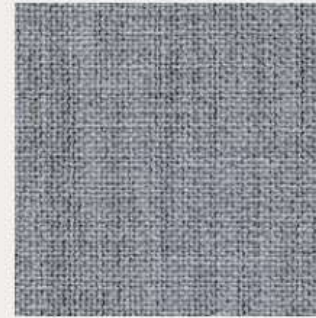
Certification : TB117/2013

British Standard 5852 MATCH TEST

Lavage



Aneto



Anice



Cannella



Cumino



Ginepro



Vaniglia

Trois

CAT. B

Composition : 100% Coton

Surpiqûres ton sur ton (Fil n°2450)

Hauteur : 320 cm

Résistance à la lumière : 4/5

Martindale: 26.000

British Standard 5852 CIGARETTE TEST

Lavage



Auguste



Dominique



Julie



Karol



Olivier



Valentine

Tweed

CAT. D

Composition : 50% Coton, 25% Acrylique,
25% Polyester

Surpiqûres ton sur ton (Fil n° 6375)

Hauteur : 140 cm

Résistance à la lumière : 5

Martindale : 35.000

Pilling : 3/4

British Standard 5852 CIGARETTE TEST

Lavage



www.lerendezvousdesign.com



Barley



Oat



Pacific



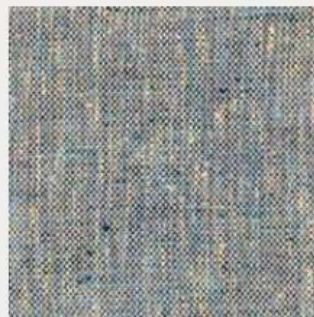
Pool



Rice



Rye



Sunrise



Sunset

Tweel

CAT. C

Composition : 45% Coton 16% Viscose 14% laine 10% Lin 13% Acrylique 2% Polyamide

Surpiqûres ton sur ton (Fil n° 6000)

Hauteur : 140 cm

Résistance à la lumière : 4/5

Martindale : 30.000

Pilling : 4

British Standard 5852 CIGARETTE TEST +
MATCH TEST

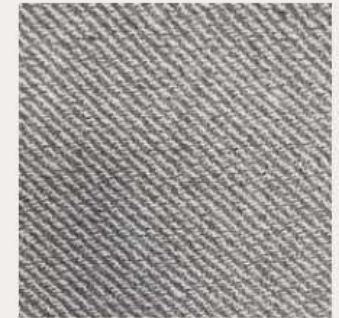
Lavage



Eddelstone



Holms



Leader



Lennel



Lyne



Manor



Quair



Till

Winds

CAT. D

Composition : 97% Coton, 3% Polyester

Surpiquûres ton sur ton (Fil n° 6300)

Hauteur : 140 cm

Résistance à la lumière : 3

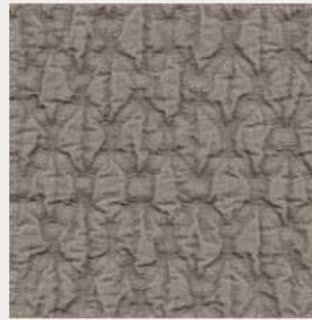
Martindale : 12.000

Pilling : >=3/4

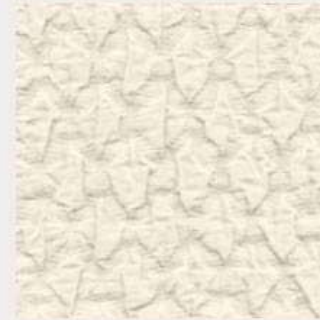
Certification : TB117/2013

British Standard 5852 CIGARETTE TEST

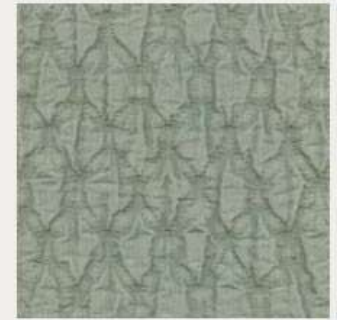
Lavage



Bora



Grecale



Libeccio



Maestrale



Ostro



Scirocco

Zodiac

CAT. C

Composition : 85% Coton recyclé, 10% Polyester, 5% Autres fibres

Surpiqûres ton sur ton (Fil n° 6375)

Hauteur : 140 cm

Résistance à la lumière : 4

Martindale : 40.000

Pilling : 3

British Standard 5852 CIGARETTE TEST

Lavage



Aquarius



Aries



Cancer



Capricorn



Gemini



Leo



Libra



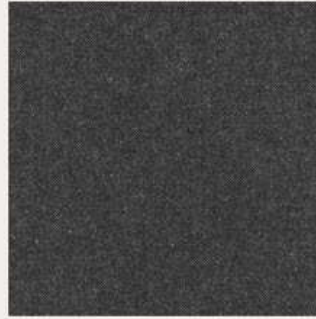
Pisces



Sagittarius

Zodiac

CAT. C



Scorpio



Taurus



Virgo

*Fils



1000 White



1050 Panna



1150 Ecrù



1225 Corda



1450 Nocciola



1475 Tortora



1500 Seta



2350 Fango



2375 Corteccia



2450 Marrone



2750 Giallo



2850 Albicocca



3225 Verde



3475 Salvia



3700 Savana



4200 Verde Acqua



4325 Harley



4525 Spritz

*Fils



5225 Cielo



5350 Mare



5600 Glamour



5700 Azzurro



6000 Denim



6100 Blu



6125 Avio



6300 Tabacco



6375 Perla



6450 Ardesia



6475 Antracite



6525 Grafite



6550 Nero



7175 Pink



7700 Arancione



7900 Rosso



8000 Scozia



8125 Bordeaux

*Fils



8450 Rosa



8675 Lilac



8750 Viola



8950 Vinaccia



Arancione Fluo



Giallo Fluo

*Passepoil



101 Caffè



115 Marine



139 Pavone



163 Pepe



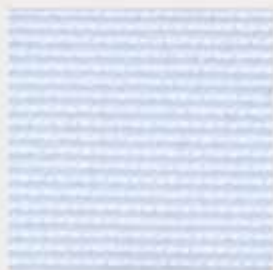
168 Castoro



173 Avio



36 Burro



40 Bianco



41 Nero



46 Ferro



50 Sahara



88 Amaranto